

Sterilisier-Siebe

Einfache Handhabung, sichere Lagerung, übersichtliche Instrumentenpräsentation im OP

Oertel+Lehner bietet vielfältige Siebeinsätze aus Lochblech oder Drahtgeflecht mit Klapp- oder starren -Griffen. Auf Wunsch sind passende Silikonmatten und individuelle Silikonlagerungen für Instrumentensets unabhängig von der jeweiligen Siebausführung lieferbar.

Siebe aus Lochblech

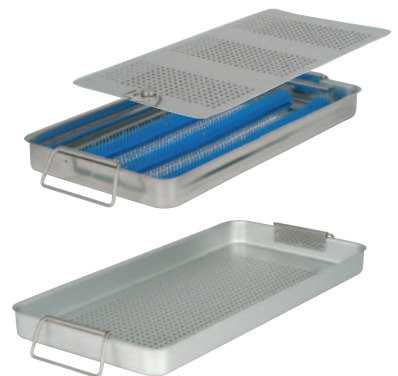
in den Ausführungen

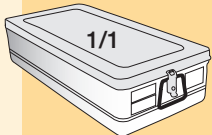

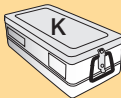
**Edelstahl mit Deckel
und Silikoneinrichtung**

Aluminium (Alu)



Edelstahl (V2A)



passend für	Ausführung	Nennmaße	Bestellnummer
	V2A	480 x 265 x 50 mm	E 2811/48
	V2A mit Deckel	480 x 265 x 50 mm	E 2816/48
	V2A	550 x 265 x 50 mm	E 2811/60
	Alu	550 x 265 x 50 mm	L 2811/60
	V2A	240 x 240 x 50 mm	E 2811/24
	V2A mit Deckel	240 x 240 x 50 mm	E 2816/24
	V2A	270 x 265 x 50 mm	E 2811/30
	Alu	270 x 265 x 50 mm	L 2811/30
	K1 V2A	270 x 145 x 35 mm	E 2811/27
	K2 V2A	335 x 155 x 35 mm	E 2811/34
	K3 V2A	415 x 175 x 35 mm	E 2811/42
	V2A	400 x 200 x 40 mm	E 2811/40
	V2A	395 x 265 x 50 mm	E 2811/45
	V2A	490 x 190 x 35 mm	E 2811/50
	V2A	505 x 305 x 50 mm	E 2811/51
	V2A	515 x 360 x 50 mm	E 2811/54
	Alu	505 x 305 x 50 mm	L 2811/51